

# KOPARKO-ŁADOWARKI

B100 C | B110 C | B115 C











## Idealne do Twoich potrzeb.

Wielu przedsiębiorców potrzebuje ładowarki oferującej wszechstronność, aby wykonać znacznie szerszy zakres prac, niż tylko przenoszenie luźnego materiału. Typowe alternatywne rozwiązania to stopniowanie i poziomowanie, możliwość chwytania dużych przedmiotów, takich jak pnie i betonowe elementy, oraz przyczepność i moc do popychania materiałów lub obiektów.

Dzięki łyżce 4 w 1, koparko-ładowarka będzie odznaczać się wyjątkową wydajnością przy wykorzystaniu tylko jednego narzędzia. Wybierz łyżkę 6 w 1, a będziesz mieć możliwość opuszczenia regulowanych wideł do palet, które idealnie nadają się do ładunków na paletach bez konieczności posiadania dedykowanego pojazdu.

Ramię koparki może być wyposażona w szeroki wachlarz łyżek dopasowanych do wykopów, oczyszczania przepustów wodnych, kopania rowów i innych prac. Można zamocować świdy glebowe, młoty hydrauliczne i inne niezliczone narzędzia. Duży zasięg standardowej, jak i teleskopowej łyżki koparki, wynoszący aż 6529 mm, pozwala sięgać daleko i kopać głęboko w porównaniu z wieloma konwencjonalnymi koparkami. Koparko-ładowarka nie uznaje żadnych kompromisów.



Modele	Moc silnika (KM)	Udźwig ładowarki (kg)	Maks. zasięg ramienia (mm)	Przepływ ukl. hydr. (l/min)
B100 C	98	3450	6542	165
B110 C	111	3553	6542	165
B115 C	111	3075	6529	165

# Wbudowana wszechstronność.

Koparko-ładowarki New Holland stanowią uniwersalny wybór do ładowania, stopniowania, chwytania, podnoszenia, wykopywania, kopania, sadzenia i wiercenia otworów, a ta lista jeszcze się nie kończy. Przedsiębiorstwa rolnicze, ogrodnicze, zajmujące się architekturą krajobrazu lub odwadnianiem i nawadnianiem potrzebują wszechstronnego i oszczędnego sprzętu. Ta koparko-ładowarka umożliwi wybór różnych specyfikacji ładowarki i koparki. Model B115 C ze sterowanymi wszystkimi kołami doskonale sprawuje się w wymagających warunkach, bez zbędnych kompromisów w kwestii zwrotności. Podstawowe modele B100 C są przystępne cenowo, jednocześnie posiadając wysoką specyfikację standardową, która jest dopasowana do szerokiego zakresu potrzeb. Koparko-ładowarka z serii C dostępna jest u wybranych dealerów New Holland Agriculture – to inwestycja, której nigdy nie braknie pracy.

Stałe lub wysuwane ramię koparki

Udźwig ramienia koparki do 1423 kg

Przesuw osprzętu koparki mechaniczny lub hydrauliczny

Napęd na cztery koła w standardzie z możliwością wyboru napędu na dwa koła

Sterowanie ramieniem koparki mechaniczne lub hydrauliczne dźwostkiami

Mechaniczna przekładnia Powershuttle lub automatyczna PowerShift™





Wiodąca w klasie kabinowa ochrona przed hałasem dopasowana do sprawdzonych rozwiązań ergonomicznych New Holland

Doskonała widoczność dookoła maszyny

Tier 4B F5H  
3,4 litra silnik  
czterocylindrowy

Ramiona ładowarki proste (SLA) lub równoległe (TC)

Trzy tryby sterowania na różnych kołach B115 C

Udźwig 3,5 tony na wysokość niemal 3,5 m w modelu B110 C



## Witamy na pokładzie.

Dobra kabina oferuje wysoki poziom komfortu, doskonałą ergonomię i dużo miejsca, w celu szybkiego przełączania się pomiędzy przednią ładowarką, a tylną koparką. Doskonała kabina łączy doskonałą widoczność dookoła maszyny, najlepsze ogrzewanie i wentylację oraz niski poziom hałasu i wibracji.

Dzięki koparko-ładowarkom firmy New Holland otrzymasz te wszystkie detale, które sprawiają, że kabina jest wyjątkowa. Posiada przestrzeń na narzędzia i drobiazgi oraz na rzeczy osobiste. Wysoce przyczepna podłoga zapobiega poślizgnięciu się operatora, gdy musi on wejść w zabłoconym obuwii. Kabina posiada także pakiet dodatkowego oświetlenia. Wyposażenie uzupełniają duże chowane osłony przeciwsłoneczne, uchwyty na kubki, schówek na rękawice i luksusowy fotel pneumatyczny. To jednak nie wszystko. Rura wydechowa została przeniesiona na prawą stronę kabiny, aby zagwarantować doskonałą widoczność ramienia ładowarki.



- Szeroko otwierane drzwi zapewniają łatwy dostęp



- Przestronna kabina umożliwia łatwą zmianę miejsca do obsługi ramienia koparki
- Dostępne są podstawowe fotele w wersji mechaniczne oraz pneumatyczne w wersji „deluxe”
- Niski poziom hałasu w kabinie – 77 dBA
- Dobra widoczność to klucz całej konstrukcji koparko-ładowarek z serii C, które posiadają bardzo wąskie słupki kabiny z przodu, jak i z tyłu



- Rura wydechowa mocowana na słupku zapewnia dobrą widoczność



- Kluczowe elementy sterowania mocowane z boku pozwalają operatorowi działać w dowolną stronę, do przodu lub do tyłu
- Przejrzysta konsola boczna posiada wszystkie niezbędne przyciski
- Deska rozdzielcza jest czytelna bez względu na pozycję fotela



- Jeden wielofunkcyjny dźwignik o sterowaniu proporcjonalnym posiada wszystkie elementy sterowania ładowarką
- Funkcje łyżki 4 w 1 lub 6 w 1, blokada dyferencjału i funkcja wysprzęglania przekładni włączane są na dźwigniku



- Potężne ogrzewanie i wentylacja z klimatyzacją w standardzie, zapewniają komfort operatora w ciągu całego dnia pracy



- Pakiet ośmiu wysokowydajnych świateł roboczych



- Kolumna joystickowa do obsługi tylnego ramienia regulowana we wszystkich płaszczyznach w celu osiągnięcia najwygodniejszej pozycji



- Uchylnie tylne okno otwiera się i zamyka lekko i łatwo



# Ty decydujesz – PowerShift™ lub Powershuttle.

New Holland oferuje koparko-ładowarki z przełączonym napędem na dwa lub cztery koła, przekładnią Powershuttle (jazda do przodu) / przekładnią mechaniczną (jazda do tyłu) lub automatyczną przekładnią PowerShift™. Model B115 C posiada koła o takim samym rozmiarze, a wszystkie są skrętne. Istnieje możliwość wyboru trybu sterowania przednimi kołami, wszystkimi lub jazdy ukosem.



## Właściwa przednia oś do tej pracy

- Oś przednia przeznaczona do trudnych warunków w modelach B100 i B110 C posiada otwarty dyferencjał
- Niewielki promień skrętu w każdych warunkach



## Właściwe tylna oś do tej pracy

- Tylna oś w modelach o dwóch kołach skrętnych jest mocowana z w pełni blokowanym dyferencjałem, załączanym przez przycisk na joysticku ładowarki







### Mechaniczna czterobiegowa przekładnia Powershuttle

- Montowana w podłodze dźwignia przekładni z elektrohydrauliczną kolumną sterowania do przełączania biegów do jazdy w przód i do tyłu
- Cztery przełożenia z przyciskiem wysprzęglania przekładni wybudowany w dźwignię przekładni
- Przystępna cenowo, niezawodna i łatwa w użytku
- Idealna do użytku, gdzie częściej wykorzystuje się ramię koparki



### Automatyczna czterobiegowa przekładnia PowerShift™

- Dźwignia montowana na kolumnie kierownicy do sterowania prędkością
- W pełni modułowane przełączenie przełożeń z dostosowaną prędkością do przodu i do tyłu
- Łatwość użytkowania dopasowana do niskich wymagań konserwacyjnych
- Idealny wybór przekładni do szerokich zastosowań z użyciem przedniej ładowarki
- Joystick ładowarki wyposażony w przycisk wysprzęglania, by zapewnić pełną moc układu hydraulicznego w dowolnym momencie
- Do wyboru napęd na dwa lub cztery koła



Kierowanie dwoma kołami

Kierowanie czterema kołami

Jazda ukosem

### Sterowanie na wszystkie koła B115 C

Sterowanie modelem B115 C firmy New Holland jest możliwe w trzech różnych trybach:

- Konwencjonalny, tryb sterowania przednimi kołami jest idealny do tradycyjnego zastosowania podczas ładowania i transportu
- Tryb sterowania wszystkimi kołami zapewnia wyjątkową zwrotność, bez wpływu na stabilność pojazdu
- Sterowanie jazdy na ukos nadaje się idealnie do pracy w pobliżu wykopów lub przeszkód, a także może się przydać podczas prac na wrażliwym terenie, aby zmniejszyć jego wyeksploatowanie
- Sterowanie wszystkimi kołami w modelu B115 C zapewnia doskonałą przyczepność, dzięki dyferencjałom ograniczającym poślizg zamontowanym na obu osiach. W trudnych warunkach moc jest automatycznie przekierowywana na wszystkie koła bez konieczności zmiany ustawień
- Samoregulacja – hamulce tarczowe zanurzone w oleju zostały skonstruowane, by zapewniać niezawodną wydajność. Można je z łatwością serwisować bez konieczności demontażu osi ponieważ mocowane są za pomocą piast redukcyjnych

# Liczby mówią wszystko.

Dzięki koparko-ładowarce New Holland, nie ma kompromisów w kwestii wydajności. W zależności od modelu, ładowarka czołowa może być wyposażona w przednią łyżkę o pojemności 0,9 m<sup>3</sup> lub 1,0 m<sup>3</sup> i może podnosić ładunki o wadze maksymalnej od 3075 kg do nawet 3500 kg na wysokość 3500 mm.

Standardowe ramię koparki pozwala osiągnąć głębokość kopania na poziomie 4600 mm, którą można zwiększyć do 5785 mm. Siła odspajania łyżki wynosi 5971 daN, a łyżka koparki odspaja się przy 3555 daN lub 2593 daN po rozłożeniu. Dzięki koparko-ładowarce New Holland, nie ma żadnych kompromisów w kwestii wydajności.

Modele		B100 C	B110 C	B115 C
Udźwig ładowarki	(kg)	3450	3553	3075
Wysokość zawiasów	(mm)	3458	3458	3478
Głębokość kopania koparki	(mm)	4600	4600	4489
Rozszerzona głębokość kopania	(mm)	5785	5785	5673
Siła odspajania łyżki (rozłożona)	(daN)	5971	5971	5971
Maks. zasięg	(mm)	6542	6542	6529



## Przednia ładowarka – Wybierz konstrukcję ramienia prostego SLA lub równoległe ramiona TC

Funkcje ramion prostych SLA:

- Hydrauliczne automatyczne poziomowanie
- Większy udźwig
- Większa wysokość podnoszenia

Funkcje ramion równoległych TC:

- Mechaniczne równoległe podnoszenie i opuszczanie
- Większy zasięg niż ramiona proste
- Idealne do ładowania i zastosowań z wykorzystaniem palet

## Wszechstronne wersje łyżki

- Wszechstronna łyżka 4 w 1 jest odpowiednia do spychania i równania, obsługi materiałów luźnych i pracy jako chwytak
- Konstrukcja łyżki 6 w 1 posiada regulowane widły do prac z wykorzystaniem palet, podnoszenia otwartych ładunków i prac z pasami



## Wspólne standardowe cechy ładowarki

- Funkcja Auto-glide zawieszenia ładowarki
  - aktywowana automatycznie / dezaktywowana przy prędkości powyżej / poniżej 9,2 km/h / 7,6 km/h
  - poprawia stabilność ładunku w nierównym terenie
  - umożliwia skrócenie czasu cyklu ładowania
  - wyższa prędkość przemieszczania dla skróconego czasu podróży
- Tryby Powrotu do kopania i zawieszenia
- Wybór pomiędzy łyżką standardową, 4 w 1 i 6 w 1
- Wszystkie łyżki posiadają przykręcane zęby do łatwego demontażu







## Koparka

Standardowe funkcje:

- Zakrzywiona konstrukcja ramienia dla łatwiejszego ładowania nad burtami przyczep i przeszkodami
- Wytrzymałe przeguby z punktami smarowania umieszczonymi na poziomie gruntu
- Szerokie stabilizatory z regulowanymi stopami
- Potężna siła odspajania łyżki i ramienia zapewniają optymalną wydajność

Kluczowe możliwości wyboru specyfikacji koparki zawierają:

- Opcja stałego lub wysuwanego ramienia koparki
  - stała łyżka osiąga głębokość kopania 4710 mm
  - teleskopowa łyżka zwiększa głębokość kopania do 5785 mm
- Wybór pomiędzy bezpośrednim mocowaniem łyżki, a szybkozłączem
- Dostępny zestaw do obsługi obiektów



- Konwencjonalne elementy sterowania ramieniem koparki zapewniają dobrą informację zwrotną i odpowiedź układu hydraulicznego



- Dzięki w pełni proporcjonalnemu sterowaniu, joysticki sterowania ramieniem koparki można dowolnie regulować
- Możliwość wyboru wzoru sterowania ISO lub SAE



- Hydrauliczna zmiana położenia bocznego pozwala na precyzyjne pozycjonowanie osprzętu koparki, umożliwiając operatorowi uzyskanie pełnej widoczności łyżki podczas wykopów lub obok przeszkód

- Zestaw do obsługi różnych obiektów dodaje hak, zawory bezpieczeństwa do wysięgnika i łyżki koparki oraz zabezpieczenie przed przeciążeniem

# Układ hydrauliczny, który sprosta wszystkim wymaganiom.

Aby dostosować się do potrzeb użytkownika koparko-ladowarki New Holland oferowane są z różnymi konstrukcjami pomp hydraulicznych do wyboru. Dodatkowo dostępny jest pomocniczy obwód hydrauliczny, który zasila młoty hydrauliczne i świdry. Oferowane są dwie konstrukcje pomp hydraulicznych:

## Pompa z dwoma kołami zębatymi

- Prosta
- O stałym przepływie
- Szybko się rozgrzewa
- Prosta obsługa i konserwacja
- Do ogólnego użytku
- Odpowiednia do zastosowań z ograniczoną pracą
- Maksymalny przepływ 156l/min przy 2200 obr./min
- Maksymalne ciśnienie robocze 205 bar

## Pompa o zmiennej wydajności

- Aktywna tylko w przypadku zapotrzebowania na olej
- Szybkość przepływu proporcjonalny do zapotrzebowania
- Obniża zużycie paliwa
- Obniża temperaturę oleju, ze względu na przepływ proporcjonalny do zapotrzebowania
- Idealna do intensywnych prac ramieniem koparki i częstych prac
- Zmienna szybkość przepływu od 6 do 165 l/min
- Maksymalne ciśnienie robocze 205 bar







- Pompa hydrauliczna o zmiennej wydajności zapewnia tylko wymagany przepływ proporcjonalny do zapotrzebowania, oszczędzając paliwo podczas prac i zadań, takich jak spychanie i równanie

- Opcjonalny obwód hydrauliczny dostarcza od 0 do 135 l/min
- Idealnie dopasowana do świdrów, dużych chwytaków i młotów hydraulicznych



# Potężna ekonomia.

Rozwijając silniki o mocy 98 i 111 koni mechanicznych w koparko-ladowarkach zastosowano ten sam, czterocylindrowy silnik FPT Industrial F5H o pojemności 3,4 litra, co w sprawdzonych ciągnikach New Holland T5. Silniki te są zgodne z restrykcyjnymi normami emisji spalin Tier 4B i posiadają zaawansowany system sterowania przepustnicą. Taki rozwiązanie pozwala operatorowi dostosować reakcję silnika na ruchy przepustnicy od łagodnej do bardzo szybkiej.

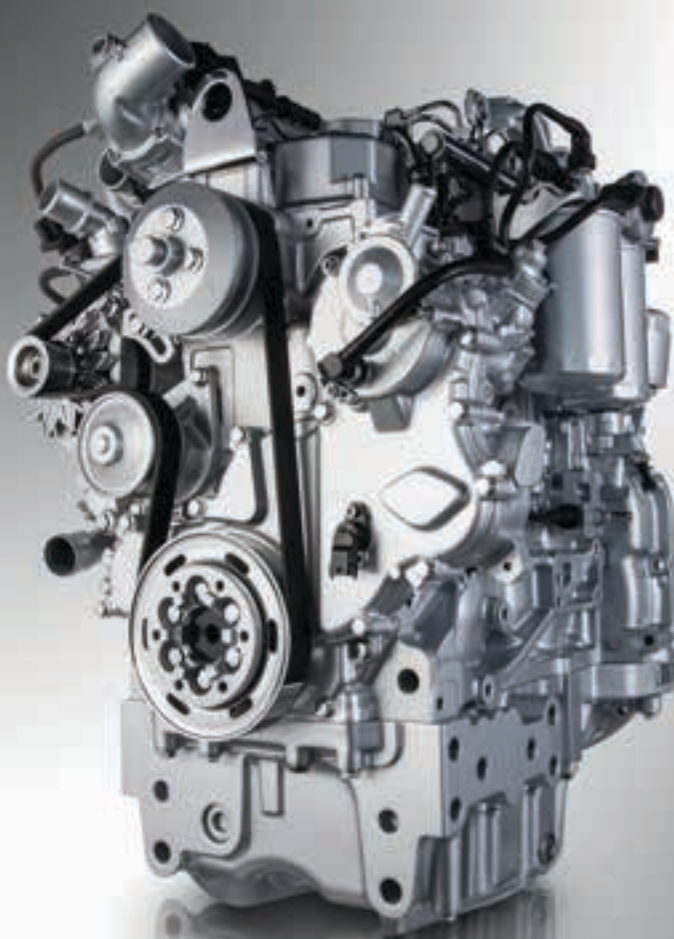
## Napędzany przez FPT Industrial

New Holland nie jest sam, gdy chodzi o technologię Tier 4 – może czerpać z doświadczeń własnych specjalistów ds. silników: FPT Industrial.

**Pionierzy:** W latach 80. firma FPT Industrial rozwinęła technologię Common Rail, w swoim centrum badawczo-rozwojowym w szwajcarskim Arbon i zaprezentowała go szerokiej publiczności 1997 roku w samochodzie Alfa Romeo 156. Jako pierwsze wprowadziła ten układ wtryskowy w maszynach rolniczych w ciągniku TS-A. Pionierstwo. Zawsze.

**Mniej emisji:** po raz szósty rok z rzędu CNH Industrial znalazła się na czele europejskiego i światowego indeksu Dow Jones Sustainability w sektorze techniki przemysłowej. Mniej emisji. Wszędzie.

**Sprawdzone rozwiązania:** FPT Industrial od 1995 r. przeciera szlaki w korzystaniu z technologii SCR i w ciągu ostatnich ośmiu lat zdążyła już wyprodukować 650.000 silników SCR dla przemysłu rolniczego, budowniczego i transportowego. Niezawodność. Gwarantowana.





### Kompaktowy system oczyszczania emisji HI-eSCR

Siostrzana New Holland o nazwie FTP Industrial rozwinęła silnik F5H, aby sprostać przepisom dotyczącym emisji, bez konieczności instalowania Filtrów cząstek stałych (DPF). Łącząc sprawdzone rozwiązania Selektywnej redukcji katalitycznej z recyrkulacją gazów wydechowych, silnik F5H może być wykorzystywany przy niskich obciążeniach przez dłuższy czas, bez konieczności regenerowania zablokowanego filtra DPF.

- Moc 98 lub 111 KM
- Nowy, mocowany na słupku, układ wydechowy w celu poprawienia widoczności
- Zabezpieczenie wyłączające silnik w przypadku niskiego ciśnienia oleju i wysokiego ciśnienia chłodziwa lub niskich temperatur oleju przekładni
- Zbiornik o pojemności 132 litrów paliwa i 42 litry na środek AdBlue
- Trzy ustawienia przepustnicy: łagodne, normalne i szybkie. Operator może wybrać ustawienia przepustnicy, które najbardziej odpowiadają danemu zadaniu

### Więcej czasu w pracy

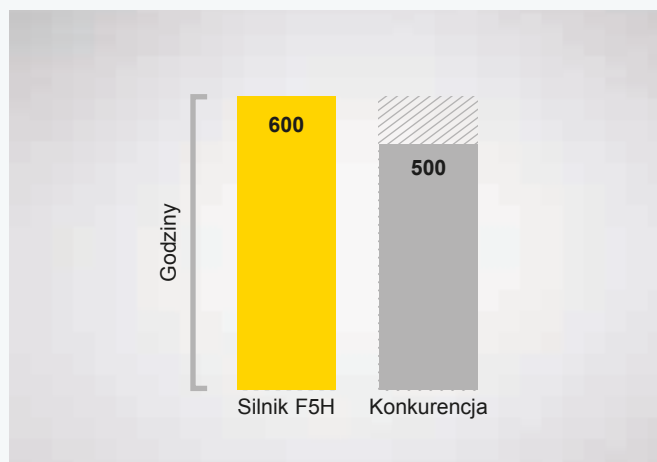
- Interwał czasowy napraw 600 godz.\*

\* tylko w przypadku użycia oleju silnikowego AMBRA UNITEK

### Podwozie

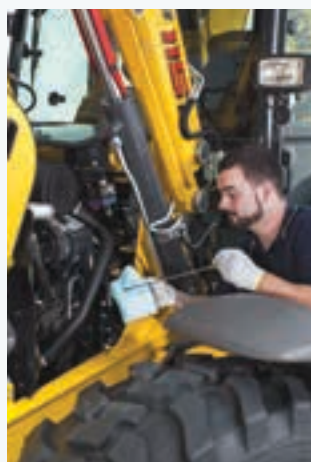
Wszystkie modele koparko-ładowarki wykorzystują pełną ramę podwozia – jej wyjątkowa wytrzymałość rozdziela naprężenia na całą ramę, nie obciążając silnika ani przekładni.

- Podwozie spawane automatycznie w ramie o pełnej długości
- Brak naprężeń silnika i przekładni
- Punkty naprężeń wzmocnione płytami
- Odlewana powierzchnia przylegania suwaka
- Otwarta konstrukcja ułatwiająca konserwację



## Oszczędzaj z każdą minutą.

Kluczem do wydajnego działania sprzętu i jego żywotności jest rutynowa kontrola. New Holland zaprojektował koparko-ładowarkę tak, aby rutynowe kontrolne wymagały tylko minimalnej ilości czasu. Okresy serwisowe wyznaczono na 600 i 1000 godzin, a dostęp do kluczowych filtrów paliwa, silnika, przekładni i układu hydraulicznego jest bardzo prosty. Rozległa sieć dealerów New Holland zapewnia pełne wsparcie i jest zawsze dostępna.



- Jednoczęściowa maska dająca pełny dostęp do silnika
- Wszystkie kluczowe codzienne kontrole zostały zgrupowane

- Odłączanie akumulatora i przyłącza zdalnego rozruchu są łatwodostępne



- Wszystkie kluczowe punkty smarowania ładowarki i ramienia koparki są dostępne z ziemi
- Umieszczenie wszystkich kluczowych punktów serwisowych tak, aby były dostępne z ziemi, sprawia że praca jest prostsza, szybsza i bezpieczniejsza
- Hamulce tarczowe niewymagające konserwacji są w standardzie



# Usługi New Holland.



## Finanse dostosowane do rozmiaru gospodarstwa

Finansowanie Fabryczne New Holland, CNH Industrial Capital cieszy się powszechnym uznaniem i pełnym zaufaniem w sektorze rolniczym. Dostępne są usługi doradcze oraz pakiety finansowe dostosowane do Twoich indywidualnych potrzeb. Dzięki CNH Industrial Capital zyskasz spokój ducha wynikający z pomocy spółki finansowej wyspecjalizowanej w sektorze rolniczym.



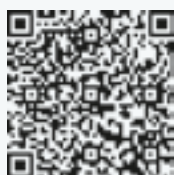
## Przeszkoleni w celu zapewnienia najlepszego wsparcia

Zaangażowani technicy pracujący u Twojego lokalnego dealera New Holland przechodzą okresowe szkolenia, w trakcie których zdobywają najnowszą wiedzę. Są one prowadzone zarówno w formie kursów on-line, jak i intensywnych zajęć praktycznych. Takie nowoczesne podejście gwarantuje, że Twój dystrybutor będzie potrafił odpowiednio zadbać o najnowsze i najbardziej zaawansowane produkty New Holland.



## Aplikacje New Holland

Product apps - NH Weather - PLM Calculator - PLM Academy



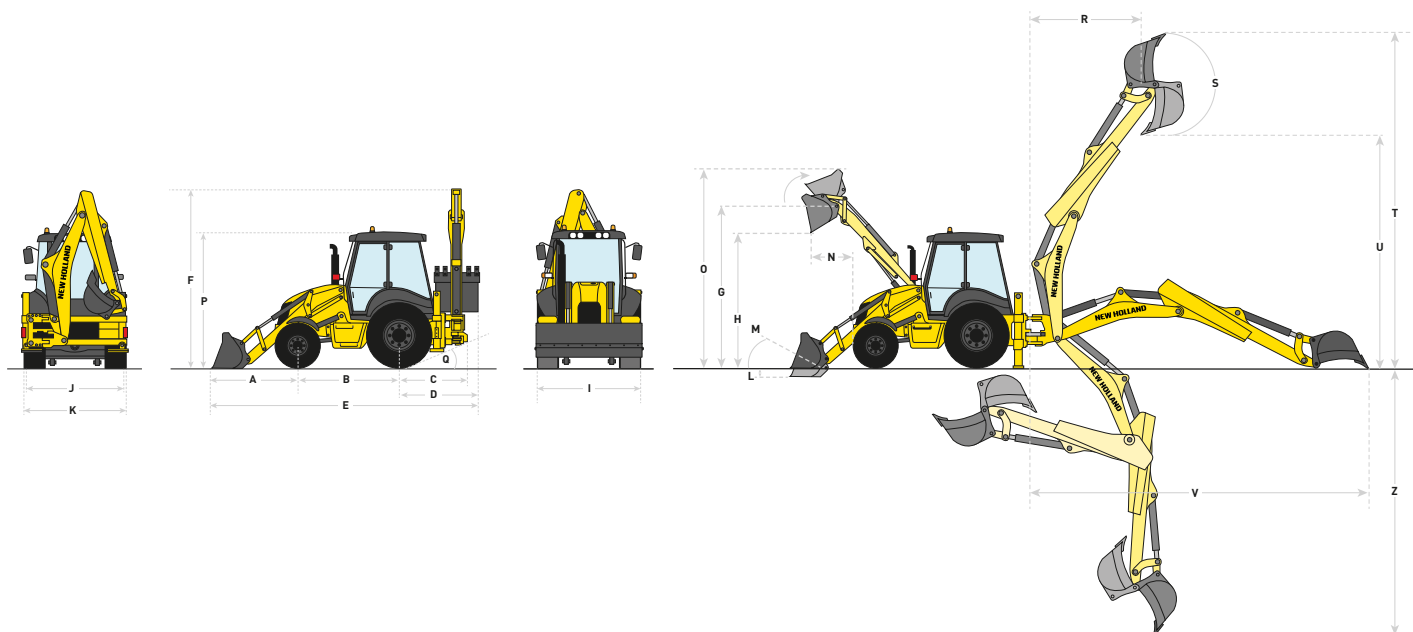
## Styl New Holland

Czy chcesz, aby marka New Holland stała się częścią Twojego codziennego życia? Zapoznaj się z bogatą ofertą produktów na stronie [www.newhollandstyle.com](http://www.newhollandstyle.com). Obejmuje ona wytrzymałą odzież roboczą, ogromny wybór modeli maszyn i wiele innych produktów. New Holland. Dopasowujemy się do potrzeb klientów.

Modele		B100 C	B110 C	B115 C
<b>Silnik New Holland*</b>		F5H	F5H	F5H
Liczba cylindrów		4	4	4
Pojemność	(cm <sup>3</sup> )	3400	3400	3400
Układ dolotowy		Z turbodoładowaniem	Z turbodoładowaniem	Z turbodoładowaniem
Układ wtryskowy		Common Rail	Common Rail	Common Rail
System ECOBlue™ Compact HI-eSCR (selektywna redukcja katalityczna)		●	●	●
Zgodność z normami dot. emisji		Tier 4B / Poziom 4	Tier 4B / Poziom 4	Tier 4B / Poziom 4
Moc znamionowa silnika ISO TR14396 - ECE R120	(kW/KM)	73/98	83/111	83/111
Znamionowa prędkość obrotowa silnika	(obr./min)	2200	2200	2200
Maksymalna moc silnika ISO TR14396 - ECE R120	(kW/KM)	72/98	77/111	77/111
Maksymalny moment obrotowy ISO TR14396 przy 1400 obr./min	(Nm)	459	467	467
Pojemność zbiornika paliwa	(l)	132	132	132
<b>Układ elektryczny</b>				
Alternator 12 V	(A)	120	120	120
Pojemność akumulatora	(CCA / Ah)	900 / 95	900 / 95	900 / 95
<b>Przekładnia</b>				
<b>Przekładnia Powershuttle (40 km/h)</b>				
		●	●	–
Typ	(km/h)	4-biegowa mechaniczna	4-biegowa mechaniczna	–
<b>Przekładnia PowerShift™ (40 km/h)</b>				
		○	○	●
Typ	(km/h)	4-biegowa elektroniczna	4-biegowa elektroniczna	4-biegowa elektroniczna
<b>Osie</b>				
Przednia oś wahlowa	(°)	+/- 11	+/- 11	+/- 11
Tylna oś	(mm)	blokowana w 100%	blokowana w 100%	Dyferencjał o ograniczonym poślizgu
<b>Promień skrętu – tryb ster. 2 koła, wł. napęd na 4 koła, bez hamulców</b>				
Opona zewnętrzna	(mm)	4300	4300	7830
Krawędź łyżki	(mm)	5600	5600	8550
<b>Układ hydrauliczny</b>				
Standardowy typ pompy		O stałej wydajności	O zmiennej wydajności	O zmiennej wydajności
Opcjonalny typ pompy		O zmiennej wydajności	–	–
Natężenie przepływu pompy standardowej przy 2200 obr./min	(l/min)	156	od 6 do 165	od 6 do 165
Maksymalny poziom ciśnienia	(bary)	205	205	205
<b>Hamulce</b>				
Typ	(kg)	Hamulce ze wspomaganiem	Hamulce ze wspomaganiem	Hamulce ze wspomaganiem
Obszar tarcia	(cm <sup>2</sup> )	2472	2472	2472
<b>Kabina</b>				
Kabina z FOPS - Poziom 2		●	●	●
Pakiet oświetlenia roboczego: 2 przednie i 2 tylne światła / 4 przednie i 4 tylne światła		● / ○	● / ○	● / ○
Komfortowy fotel mechaniczny		●	●	○
Fotel z pneumatycznym zawieszeniem Deluxe		○	○	●
Układ klimatyzacji		○	○	○
Poziom hałasu – wewnątrz / zewnątrz	(dBA)	77 / 102	77 / 103	77 / 103
Poziom wibracji – górne kończyny / brzuch	(m/s <sup>2</sup> )	2,5 / 0,5	2,5 / 0,5	2,5 / 0,5
<b>Opony</b>				
Średnica opon przednich	(cale)	18 lub 20	18 lub 20	28
Średnica opon tylnych	(cale)	26 lub 28 / 30	26 lub 28 / 30	28
<b>Ciążar roboczy</b>				
Ze standardowym ramieniem koparki i łyżką 6 w 1	(kg)	8120	8120	8370
Z rozkładanym ramieniem koparki i łyżką 6 w 1	(kg)	8800	8800	9100

● W standardzie ○ Opcja – Niedostępne \* Stworzone przez FPT Industrial





## Modele

B100 C

B110 C

B115 C

Wymiary		B100 C	B110 C	B115 C
A - Od łyżki (na ziemi) do osi przedniej	(mm)	1870	1870	1965
B - Rozstaw osi	(mm)	2175	2175	2200
C - Odległość przegubu do tylnej osi	(mm)	1320	1320	1325
D - Maks. odległość nad tylną osią (z łyżką 915 mm ramienia koparki)	(mm)	1780	1780	1780
E - Długość całkowita	(mm)	5928	5928	5945
F - Wysokość do szczytu kabiny	(mm)	3875	3825	3930
Q - Tylny kąt najazdu	(°)	23	23	22
P - Wysokość kabiny	(mm)	2940	2940	3000
I - Szerokość łyżki ładowarki	(mm)	2250	2250/2400	2400
J - Szerokość stabilizatora	(mm)	2275	2275	2275
K - Całkowita szerokość	(mm)	2325	2325	2325

## Modele

B100 C

B110 C

B115 C

Dane techniczne ładowarki		B100 C	B110 C	B115 C
Maksymalna siła odpajania ładowarki	(daN)	6544	6544	5413
Udźwig do maksymalnej wysokości	(kg)	3450	3553	3075
L - Głębokość kopania	(mm)	120	120	127
M - Kąt odchylenia łyżki na ziemi	(°)	40	46	45
N - Zasięg przy pełnej wysokości	(mm)	785	813	825
O - Maksymalna wysokość robocza	(mm)	4330	4405	4480
G - Wysokość zawiasów	(mm)	3458	3458	3478
H - Maksymalna wysokość rozładunku z łyżką ustawioną pod kątem 45°	(mm)	3218	3218	2674

## Modele

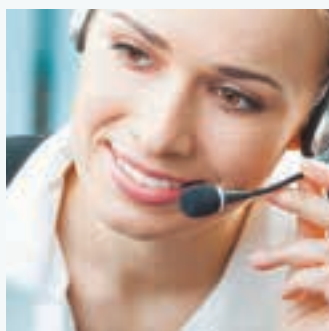
B100 C

B110 C

B115 C

Dane techniczne ramienia koparki		B100 C		B110 C		B115 C	
		złożone	rozłożone	złożone	rozłożone	złożone	rozłożone
Siła odpajania łyżki	(daN)	-	5971	-	5971	-	5971
Siła odpajania łyżki pogłębiarki	(daN)	3555	2593	3555	2593	3350	2389
R - Zasięg kopania przy maksymalnej wysokości	(mm)	2330	3190	2330	3190	2315	3130
S - Obrót łyżki	(°)	204	204	204	204	204	204
T - Wysokość kopania	(mm)	5650	6305	5650	6305	5815	6475
U - Wysokość rozładowania	(mm)	3832	4557	3832	4557	3941	4662
V - Zasięg kopania na poziomie gruntu	(mm)	5448	6542	5448	6542	5433	6529
Z - Głębokość kopania	(mm)	4600	5785	4600	5785	4489	5673

# New Holland Top Service: informacje i wsparcie dla klientów.



## Najwyższa dostępność

Zawsze jesteśmy gotowi służyć pomocą – 24 godziny na dobę, 7 dni w tygodniu, przez cały rok! Niezależnie od tego, jakiej informacji potrzebujesz, jaki masz problem czy prośbę, wystarczy, że zadzwonisz pod numer telefonu 00800 64 111 111 lub do najbliższego dealera New Holland.



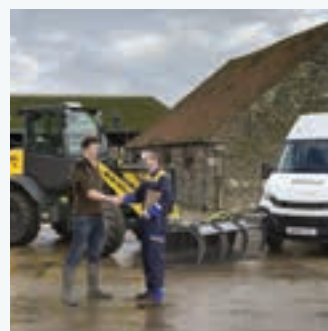
## Najwyższa szybkość

Ekspresowa dostawa części – zawsze na czas i w dowolne miejsce!



## Najwyższy priorytet

Szybkie rozwiązywanie problemów w czasie sezonu – zbiory nie mogą czekać!



## Najwyższy poziom zadowolenia

Znajdujemy i wdrażamy niezbędne rozwiązanie, na bieżąco informując klienta – aż będzie w 100% zadowolony!



TWÓJ LOKALNY DEALER



[www.newholland.pl](http://www.newholland.pl)

