



JOSKIN BETIMAX

BETIMAX

JOSKIN

JOSKIN

WINPACK
RDS 7800

BETIMAX

WINPACK
RDS 7500

BETIMAX

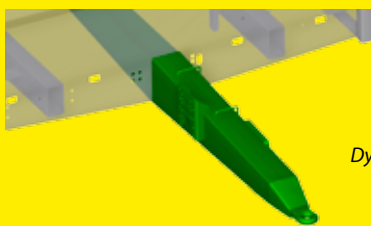
BETIMAX R

Bezpieczny transport



RAMPA ZAŁADOWCZA

Przyczepę do bydła, BETIMAX R, od pokrewnej przyczepy z opuszczanym podwoziem różni zastosowanie rampy. Rampa służy do zniwelowania różnicy wysokości między przyczepą i podłożem podczas załadunku i wyładunku, co zwiększa bezpieczeństwo zwierząt. Próg przy wejściu na rampę oraz między rampą i skrzynią został obniżony do zaledwie kilku centymetrów. Impregnowane drewno z listwami o niewielkiej grubości zapobiega ślizganiu i potykaniu się zwierząt. Ocynkowana stalowa rama wzmacnia całość tworząc stabilną i sztywną platformę załadunkową.



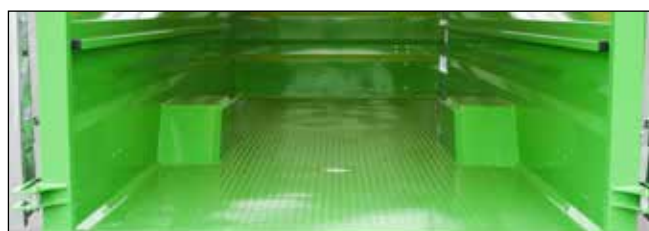
Dyszel stały

CHARAKTERYSTYKA

Przyczepa do bydła BETIMAX R JOSKIN, zbudowany na takiej samej bazie jak RDS. Główna różnica polega na tym, że przyczepa nie ma systemu opuszczania podwozia. Wyróżnia się także stałym dyszlem i rampą załadowniczą. Skrzynia, o wysokości 210 cm, jest całościowo pomalowana.

Podłoga skrzyni jest wykonana z antypoślizgowej karbowanej blachy, a jej boczne brzozy są pozbawione kątów prostych, żeby ułatwić czyszczenie. Progi przy bocznych i tylnych drzwiach zapewniają jej 100% szczelność.

Rampa jest standardowo wyposażona w 2 sprężyny odciągające ułatwiające podnoszenie. Siłownik hydrauliczny zapewniający łatwe podnoszenie jest dostępny w opcji.



CHARAKTERYSTYKA

Rama	Rurowa 180 x 100 mm
Skrzynia	Skorupowa - wys. 210 cm Pomalowana
Układ jezdny	Oś pojedyncza w modelu R5000S i R6000S
Wymiary kół	Ø 890 - 940 mm / max. szer. 458 mm
Dyszel	Stały

MODEL

	Liczba zwierząt	Skrzynia (m)			Podłoga (m ²)	Oś (osie): □ (mm) - rozstaw (mm) - szpilki	Hamulce (mm)	Koła	Podpora postojowa
		Długość	Szerokość	Wysokość					
R5000S	7/8	5	2,23	2,10	11,1	ADR 80x2000-8S	350 x 60	435/50R19.5	Lewar ręczny regulowany
R6000S	8/10	6	2,23	2,10	13,4	ADR 80x2000-8S	350 x 60		

Bezpieczny i komfortowy przewóz zwierząt



OPUSZCZANE PODWOZIE

Przyczepa do bydła RDS JOSKIN powstała na podstawie konsultacji z weterynarzami i doświadczonymi hodowcami, tak by zapewniała komfort obsługi na jak najwyższym poziomie. Przyczepa spoczywa na rurowej ramie, która w połączeniu ze ściankami bocznymi (blacha 4 mm) tworzy jednolitą skrzynię ładunkową o wys. 210 cm. Skrzynia jest całkowicie ocynkowana, aby zapewnić optymalną ochronę stali przed uszkodzeniem przez odchody zwierzęce.



CHARAKTERYSTYKA

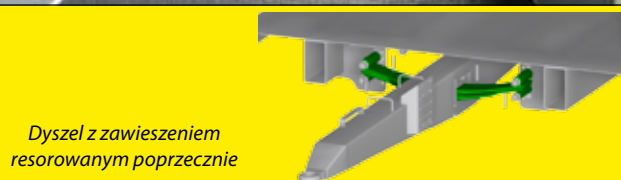
Rama	Rurowa - 180 x 100 (5000 i 6000) Rurowa - 220 x 120 (7500 i 9000)
Skrzynia	Skorupowa - wys. 210 cm Całkowicie ocynkowana lub pomalowana
Układ jezdny	Oś pojedyncza w modelu RDS 5000 i 6000 Oś podwójna w modelu RDS 7500 i 9000
Wymiary kół	Ø 890 - 940 mm / max. szer. 458 mm
Dyszel	Zawieszenie resorowane poprzecznie

ŁATWY ZAŁADUNEK

Przyczepa BETIMAX RDS jest wyposażona w opuszczane podwozie. Osie są montowane na hydraulicznych dwukierunkowych siłownikach umożliwiających opuszczanie przyczepy do poziomu podłoża. Wysokość przy załadunku i wyładunku wynosi tylko 14 cm, a podczas transportu 63 cm. Dzięki systemowi opuszczanego podwozia rampa nie jest potrzebna, co ułatwia użytkownikowi obsługę przyczepy i ogranicza ryzyko wypadku podczas załadunku i wyładunku bydła. Każdy siłownik jest wyposażony w zabezpieczenie zapobiegające opadnięciu pojazdu w razie przerwania przewodów hydraulicznych.

PODŁOGA SKRZYNI

Podłoga jest dostępna, do wyboru, z karbowanej blachy antypoślizgowej lub pokryta elastyczną trzyskładnikową żywicą podobną do używanej w w samochodach do przewozu bydła. Żywica ta posiada właściwości antypoślizgowe i wygłuszające, co jest szczególnie wygodne dla zwierząt. Do odprowadzania wody i odchodów podczas czyszczenia służą dwa korki spustowe o średnicy 2". Wewnętrzny próg, zgodny z obowiązującymi normami, zapobiega wydostawaniu się odchodów na zewnątrz podczas jazdy.



Dyszel z zawieszeniem resorowanym poprzecznie

MODEL

	Liczba zwierząt	Skrzynia (m)			Podłoga (m ²)	Oś (osie): □ (mm) - rozstaw kół (mm) - szpilki	Hamulce (mm)	Koła	Podpora postojowa
		Długość	Szerokość	Wysokość					
RDS 5000	7/8	5	2,23	2,10	11,1	ADR 90x2066-8S	400 x 80	435/50R19.5	Lewar ręczny regulowany
RDS 6000	8/10	6	2,23	2,10	13,4	ADR 90x2066-8S	400 x 80		Hydrauliczna ⁽¹⁾
RDS 7500/2	10/12	7,5	2,23	2,10	16,7	ADR 2x90x2066-8S	400 x 80	Hydrauliczna ⁽¹⁾	
RDS 9000/2	12/14	9	2,23	2,10	20,0	ADR 2x90x2066-8S	400 x 80	Hydrauliczna ⁽¹⁾	

⁽¹⁾ Podpora hydrauliczna (dwukier.) zasilana bezpośrednio z ciągnika

PRZYCZEPY DO BYDŁA

Wspólne opcje



PRZEGRODY WEWNĘTRZNE

Dostępnych jest kilka typów przegród wewnętrznych:

- przegroda jednoczęściowa z 3 regulowanymi punktami mocowania,
- drzwi jednoskrzydłowe na szynie z 3 regulowanymi punktami mocowania,
- przegroda dwuskrzydłowa (dostępna wyłącznie do niektórych modeli, nieregulowana).

W opcji są również dodatkowe wewnętrzne drzwi bez szyny, a także rozszerzenie do niskiej przegrody wewnętrznej umożliwiającej podział na boksy dla mniejszych zwierząt.

Obydwie przegrody jednoczęściowe są mocowane na profilach standardowo montowanych wzdłuż ścianek skrzyni. Mają one tę zaletę, że stanowią przegrodę na całej wysokości ścian przyczepy. Przesuwają się na całej długości przyczepy, nawet w miejscu wbudowania kół.



Wewnętrzne drzwi, wyposażone w uchwyt zapewniający bezpieczne otwieranie z zewnątrz

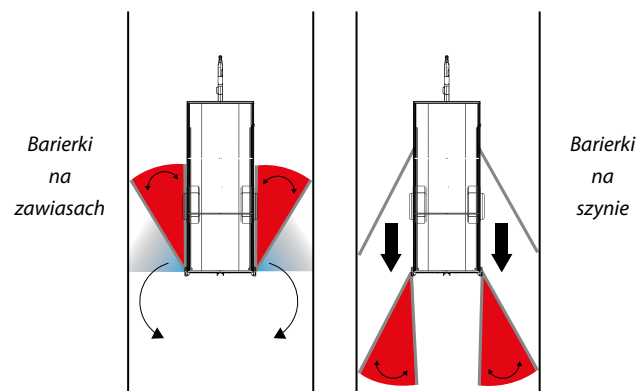


Przegroda wewnętrzna jednoczęściowa

BARIERKI ZEWNĘTRZNE

Aby było łatwiej zebrać bydło przy załadunku, przyczepy BETIMAX mogą być wyposażone w barierki boczne na zawiasach (3,10 m) lub na szynach (4 m lub 4,50 m, zależnie od modelu). Barierki mocowane są na bokach pojazdu, co przyczynia się do zachowania bezpieczeństwa podczas transportu.

Modele 6000, 7500 i 9000 mogą być wyposażone w zestaw barierki bocznych samonośnych na szynach o długości 4,5 metra ułatwiających ich zakładanie.





PLANDEKA

Przyczepa BETIMAX jest standardowo wyposażona w łuki zwiększające sztywność skrzyni i umożliwiające przykrycie przyczepy plandeką, w opcji.



WBUDOWANIE KÓŁ

W celu zapewnienia bezpieczeństwa zwierząt, nadkola mają zaokrąglone brzegi.



ZABEZPIECZENIA Z PRĘTÓW

Zabezpieczenia z prętów nad nadkolami są również dostępne w opcji - czasami nie pasują one do przegród wewnętrznych.



WYPOSAŻENIE SKRZYNI

Oświetlenie

Zgodnie z normami bezpieczeństwa, przyczepa BETIMAX jest wyposażona w światła tylne i oświetlenie tablicy, w opcji jest 6 świateł bocznych. Światła tylne, osłonięte kratką, są wbudowane pod skrzynią, co w optymalny sposób chroni je przed uderzeniami.



Koło zapasowe

Mocowanie do koła zapasowego oraz koło zapasowe są dostępne w opcji. Mocowanie znajduje się z przodu skrzyni.



Skrzynka narzędziowa

Na przedniej części skrzyni możliwy jest montaż skrzynki narzędziowej.

Uchwyt do narzędzi

Uchwyt (z przodu) do 4 narzędzi umożliwia wożenie na przykład miotły, łopaty czy innego narzędzia.

